



HESCO Ein Unternehmen der Trox Gruppe

Hesco Deutschland GmbH

Kaiserleistraße 43
63067 Offenbach am Main
Telefon +49(0)69 /9 85 56-2
Telefax +49(0)69 /9 85 56-3 20
www.hesco-gmbh.de
e-mail hesco.deutschland@hesco-gmbh.de

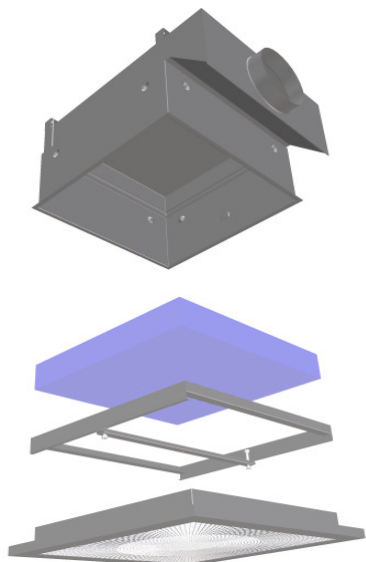
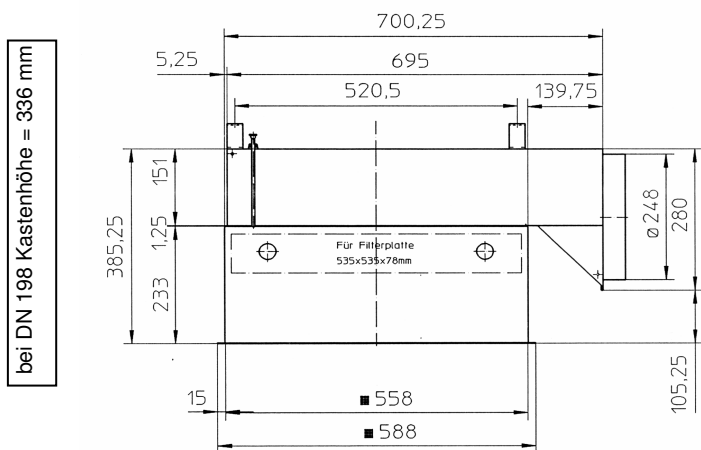
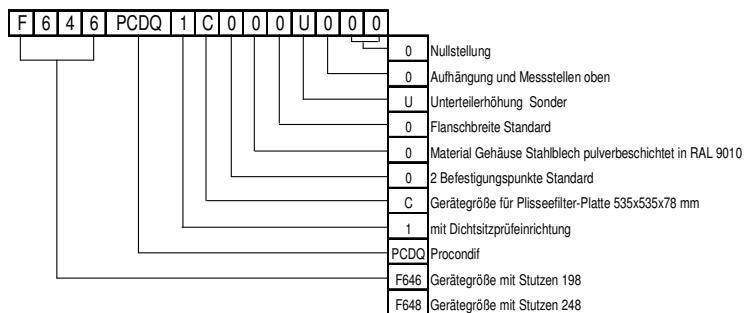
Produktinformation
Schwebstofffilter-Deckenluftdurchlass

L-04-1-19d Filter F640

Beschreibung

Schwebstofffilter-Deckenluftdurchlass für höchste Ansprüche an die Luftreinheit und Keimfreiheit in Medizin, Biologie, Pharmazie und in vielen sensitiven Bereichen der Technik. Geschweißtes Filtergehäuse aus Stahlblech mit Pulverbeschichtung (RAL 9010) mit seitlichem, rundem Anschlussstutzen. Filtergehäuse mit Anpressvorrichtung für die Schwebstofffilter-Zelle, mit Dichtsitz-Prüfeinrichtung sowie Messstellen zur Überwachung der Betriebsdruckdifferenz. Luftdurchlassrahmen aus Stahlblech mit Pulverbeschichtung (RAL 9010) Innenteil: Waben aus PP-Kunststoff, RAL 9010; mit zentraler Befestigung für eine gleichmäßige Anpressung und für eine einfache Demontage zur Bedienung und Dekontamination. Zugehörige Filterzellen sind gesondert zu bestellen. Für die Gerätegrößen C sind Plisseefilter-Platten wahlweise mit einer Flachprofil-Dichtung oder mit einer Fluid-Dichtung lieferbar. Filtertechnische Daten und Bestellnummern siehe Tabelle. Lufttechnische Daten Luftdurchlassteil PCDQ siehe Druckschrift L-04-1-19d.

Bestellschlüssel



Ausschreibungstext:

Hesco Schwebstofffilter-Deckenluftdurchlass bestehend aus: Filtergehäuse mit sicher abdichtender Anpressvorrichtung für die Schwebstofffilter-Zelle, mit Dichtsitz-Prüfeinrichtung, mit montierten Druckmessstellen und seitlichem Stutzen. Luftdurchlassteil Procondif für procondive Luftführung Typ PCD mit hochdurchlässiger Wabenstruktur. Niedriginduzierend durch hohe Durchlässigkeit und einem Geschwindigkeitsprofil mit angepasster Verteilung am Luftaustritt. Kleiner Druckverlust und tiefer Geräuschpegel. Einfache Befestigung mittels verdeckter Zentralschraube incl. Hesco Plisseefilter-Platten F..... ( H..... ), bestehend aus: Rahmen aus feuchtigkeitsbeständigem Faserholz oder Aluminiumprofil mit einseitig aufgeklebter Flachprofil-Dichtung, Die Filterzellen und Filterplatten sind in einem transportstabilen Karton verpackt.

- Material
- Filtergehäuse aus pulverbeschichtetem Stahlblech nach RAL 9010
- Frontplatte aus Stahlblech, Farbe RAL 9010, matt, 25% Glanzheitsgrad, Aussenmass 623 x 623 / 8 mm
- Innenteil: Luftführung aus PETG-Kunststoff, Einbaukassette aus Blech verzinkt, Nennmass 500 x 500 mm

Table with 4 columns: Filtertyp F640, Gerätegröße C, Plisseefilter-Platten (F780 W46, F780 Z46, F781 W46, F780 Z46, H11, H13, H14), Filterklasse nach EN 1822, Abscheidegrad nach EN 1822, Anfangs-Druckdifferenz bei Nenn-Volumenstrom, empf. End-Druckdifferenz, Nennvolumenstrom, Abmessungen B x H X T

Schwebstofffilter-Zellen / Plisseefilter-Platten

Die Schwebstofffilter werden als Hochleistungsfilter zur Abscheidung von Schwebstoffen bzw. Aerosolen, toxischen Stäuben, Viren, Keimen usw. aus der Zuluft bzw. Abluft eingesetzt. Der Filterrahmen besteht je nach Lieferausführung aus: - W Faserholz mit Flachprofil-Dichtung, - Z Aluminium-Strangpressprofil mit Flachprofil-Dichtung, Filtermedium aus hochwertigem, nassfestem Glasfaserpapier mit Aluminium-Separatoren oder Textilfäden als Abstandhalter. Schwebstofffilter-Zellen / Plisseefilter-Platten in anderen Ausführungen (auch als Feinstaubfilter) für spezielle Einsatzfälle bzw. Betriebsbedingungen auf Anfrage.



Hesco Deutschland GmbH

Kaiserleistraße 43  
63067 Offenbach am Main  
Telefon +49(0)69 /9 85 56-2  
Telefax +49(0)69 /9 85 56-3 30  
www.hesco-gmbh.de  
e-mail hesco.deutschland@hesco-gmbh.de

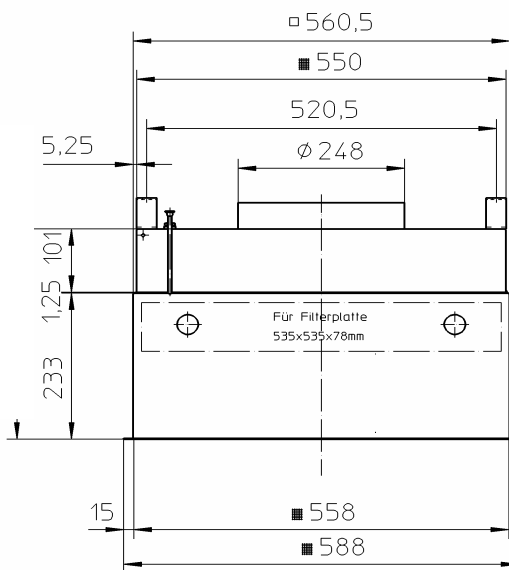
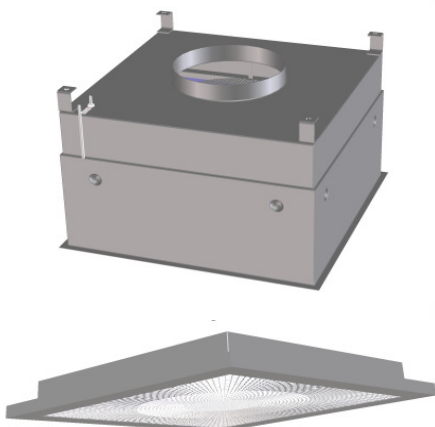
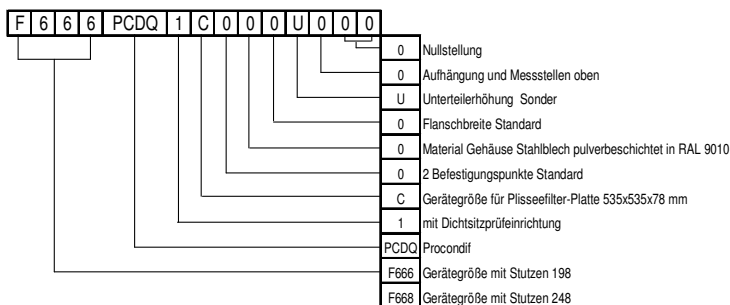
## Produktinformation Schwebstofffilter-Deckenluftdurchlass

L-04-1-19d Filter F660

### Beschreibung

Schwebstofffilter-Deckenluftdurchlass für höchste Ansprüche an die Luftreinheit und Keimfreiheit in Medizin, Biologie, Pharmazie und in vielen sensitiven Bereichen der Technik. Geschweißtes Filtergehäuse aus Stahlblech mit Pulverbeschichtung (RAL 9010) mit oberem, rundem Anschlussstutzen. Filtergehäuse mit Anpressvorrichtung für die Schwebstofffilter-Zelle, mit Dichtsitz-Prüfeinrichtung sowie Messstellen zur Überwachung der Betriebsdruckdifferenz. Luftdurchlassrahmen aus Stahlblech mit Pulverbeschichtung (RAL 9010) Innenteil: Waben aus PP-Kunststoff, RAL 9010; mit zentraler Befestigung für eine gleichmäßige Anpressung und für eine einfache Demontage zur Bedienung und Dekontamination. Zugehörige Filterzellen sind gesondert zu bestellen. Für die Gerätegrößen C sind Plisseefilter-Platten wahlweise mit einer Flachprofil-Dichtung oder mit einer Fluid-Dichtung lieferbar. Filtertechnische Daten und Bestellnummern siehe Tabelle. Lufttechnische Daten Luftdurchlassteil PCDQ siehe Druckschrift L-04-1-19d.

### Bestellschlüssel



### Ausschreibungstext:

Hesco Schwebstofffilter-Deckenluftdurchlass bestehend aus:  
Filtergehäuse mit sicher abdichtender Anpressvorrichtung für die Schwebstofffilter-Zelle, mit Dichtsitz-Prüfeinrichtung, mit montierten Druckmessstellen und oberen Stutzen. Luftdurchlassteil Procondif für procondive Luftführung Typ PCD mit hochdurchlässiger Wabenstruktur. Niedriginduzierend durch hohe Durchlässigkeit und einem Geschwindigkeitsprofil mit angepasster Verteilung am Luftaustritt. Kleiner Druckverlust und tiefer Geräuschpegel. Einfache Befestigung mittels verdeckter Zentralschraube incl. Hesco Plisseefilter-Platten F..... ( H..... ), bestehend aus: Rahmen aus feuchtigkeitsbeständigem Faserholz oder Aluminiumprofil mit einseitig aufgeklebter Flachprofil-Dichtung, Die Filterzellen und Filterplatten sind in einem transportstabilen Karton verpackt.

### Material

- Filtergehäuse aus pulverbeschichtetem Stahlblech nach RAL 9010
- Frontplatte aus Stahlblech, Farbe RAL 9010, matt, 25% Glanzheitsgrad, Aussenmass 623 x 623 / 8 mm
- Innenteil: Luftführung aus PETG-Kunststoff, Einbaukassette aus Blech verzinkt, Nennmass 500 x 500 mm

Filtertyp F660 Gerätegröße C	Plisseefilter- Platten		
	F780 W46 F780 Z46	F781 W46 F780 Z46	F782 W46
Filterklasse nach EN 1822	H 11	H 13	H14
Abscheidegrad nach EN 1822	in %	> 95	> 99,95
Anfangs- Druckdifferenz bei Nenn-Volumenstrom	in Pa	125	250
empf. End-Druckdifferenz	in Pa	300	600
Nennvolumenstrom	in m³/h	850	465
Abmessungen B x H x T	in mm		
	535 x 535 x 78		

### Schwebstofffilter-Zellen / Plisseefilter-Platten

Die Schwebstofffilter werden als Hochleistungsfilter zur Abscheidung von Schwebstoffen bzw. Aerosolen, toxischen Stäuben, Viren, Keimen usw. aus der Zuluft bzw. Abluft eingesetzt. Der Filterrahmen besteht je nach Lieferausführung aus:  
– W Faserholz mit Flachprofil-Dichtung,  
– Z Aluminium-Strangpressprofil mit Flachprofil-Dichtung,  
Filtermedium aus hochwertigem, nassfestem Glasfaserpapier mit Aluminium-Separatoren oder Textilfäden als Abstandhalter. Schwebstofffilter-Zellen / Plisseefilter-Platten in anderen Ausführungen (auch als Feinstaubfilter) für spezielle Einsatzfälle bzw. Betriebsbedingungen auf Anfrage.